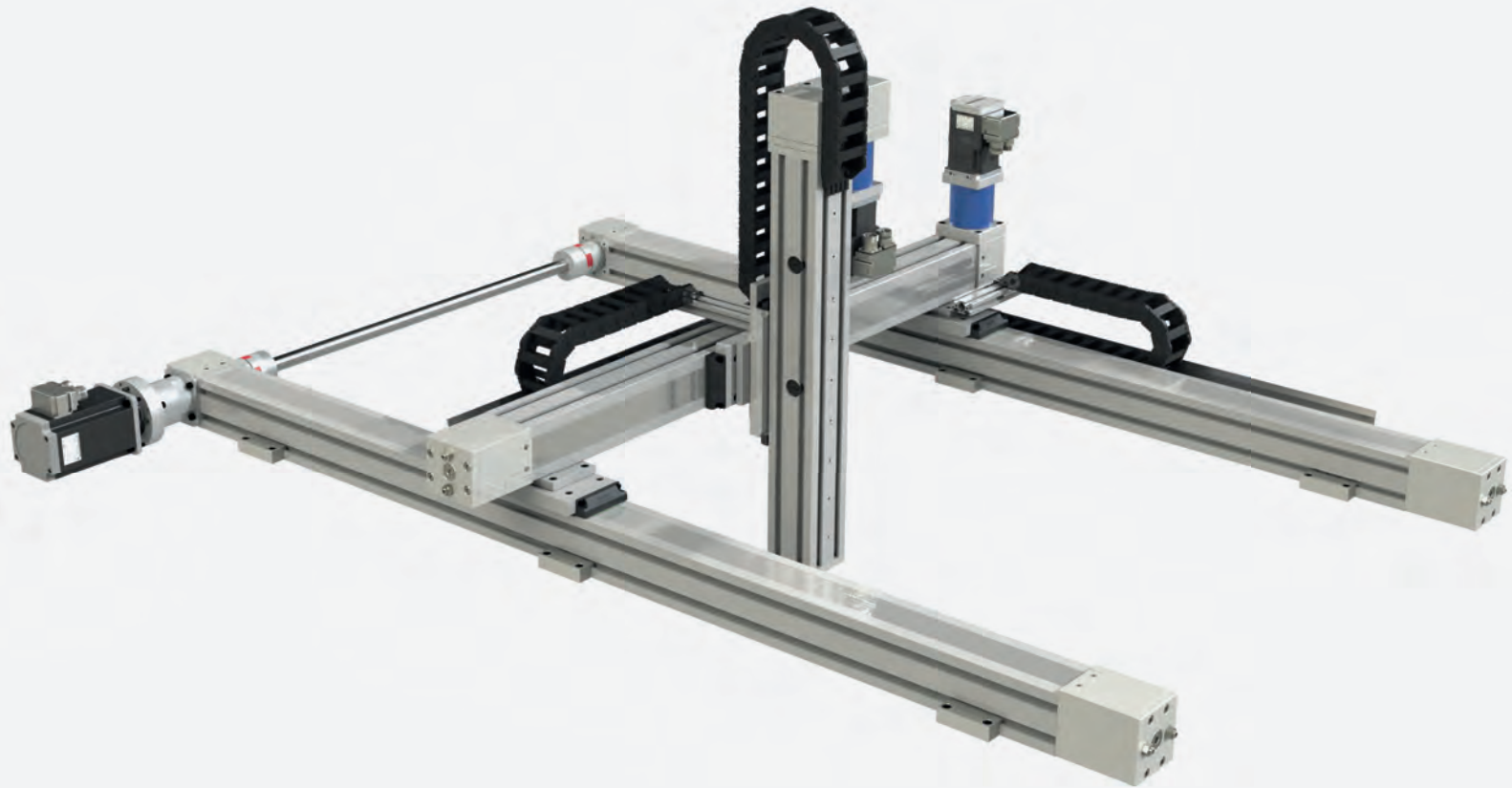


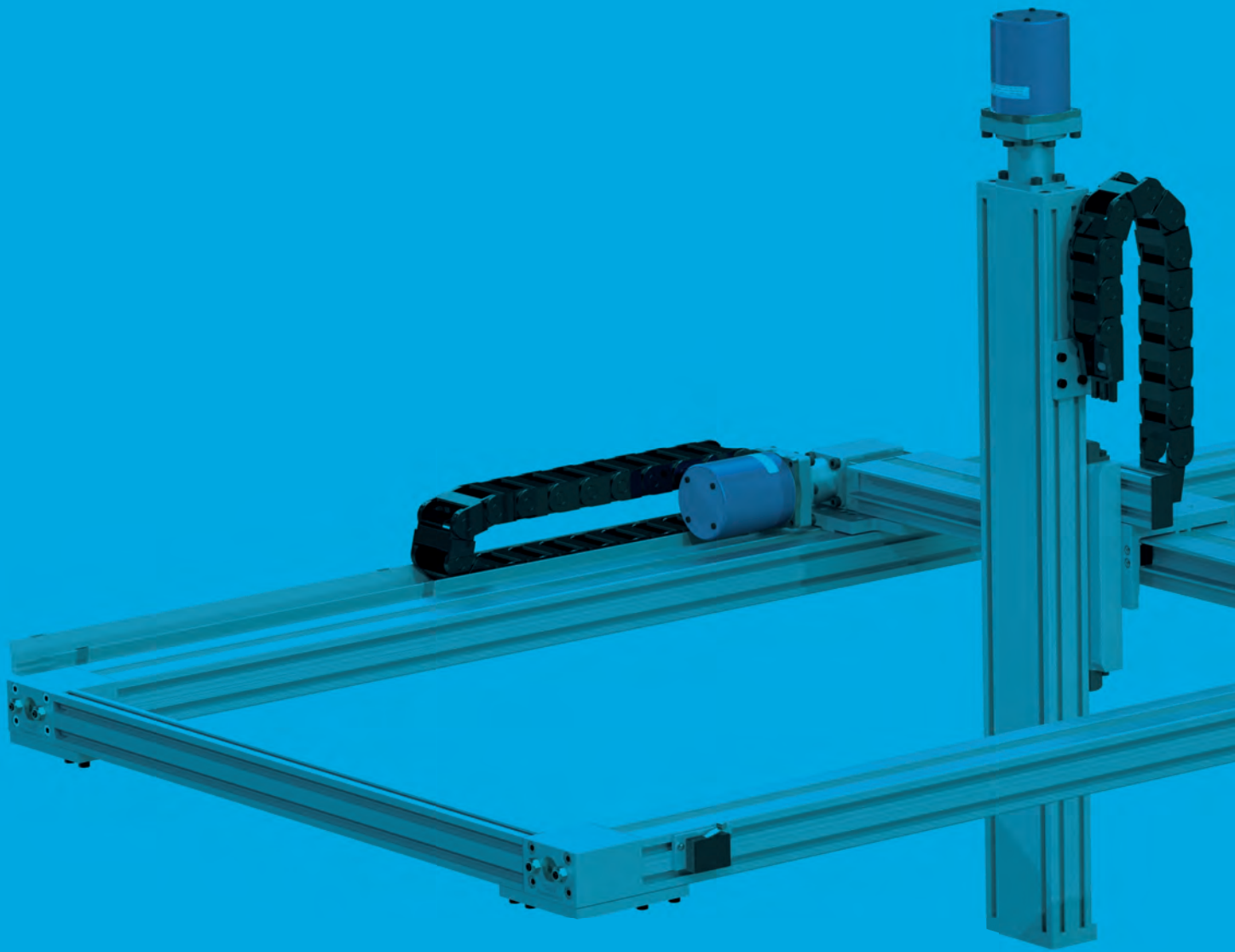
HepcoMotion®

ADVANCED LINEAR SOLUTIONS



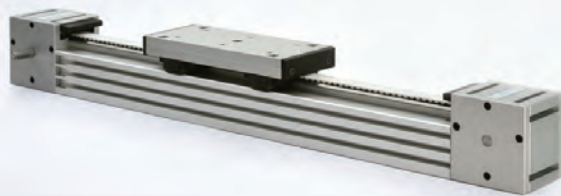
리니어 액추에이터

hepcotion.com



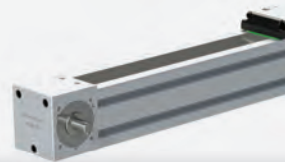
PDU2 벨트 구동 액추에이터

3

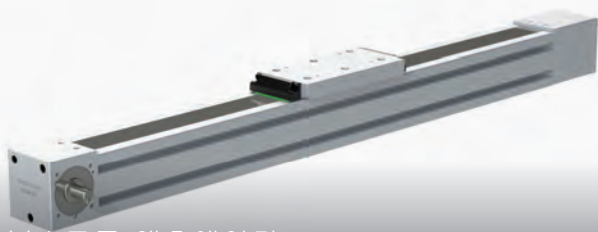


DLS 벨트 구동 액추에이터

4

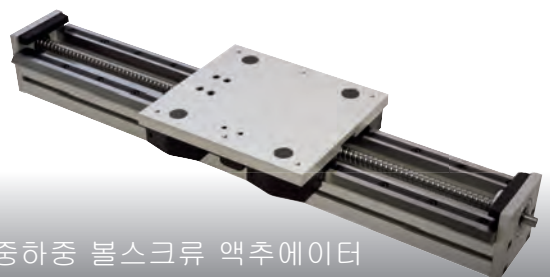


SBD 벨트 구동 액추에이터



SDM 볼스크류 액추에이터

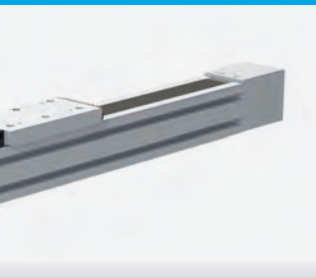
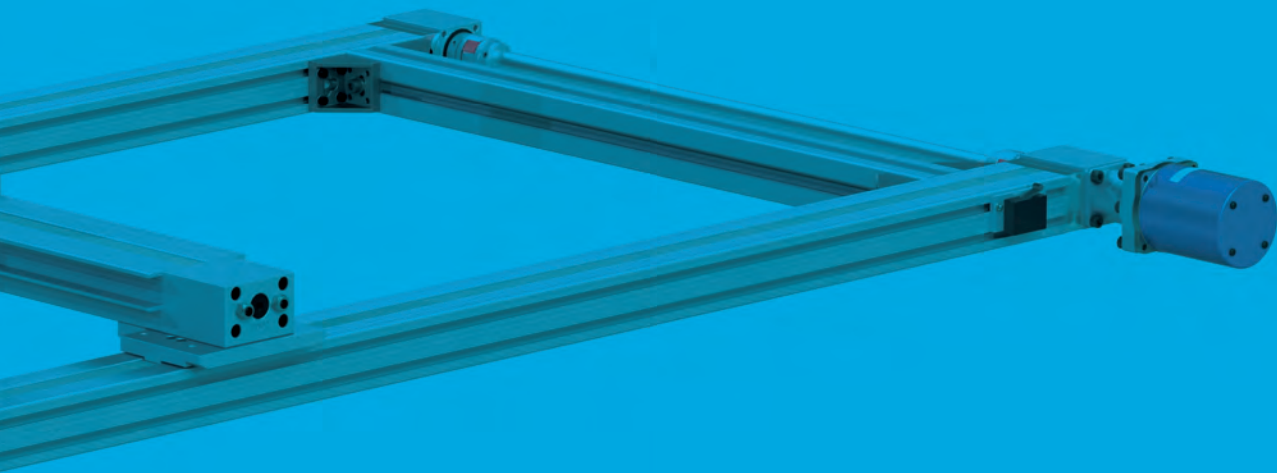
8



HDCS 중하중 볼스크류 액추에이터

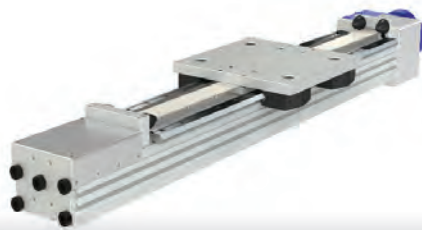
9

리니어 액추에이터



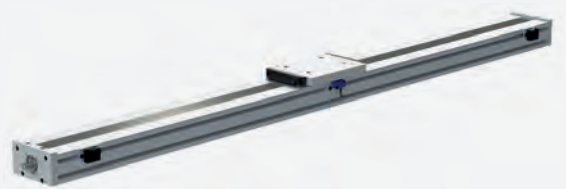
5

HDLS 중하중 벨트 구동 액추에이터



6

PSD 볼스크류 액추에이터



7



DAPDU2 듀얼 액션 액추에이터

10



HPS 공압 액추에이터

10

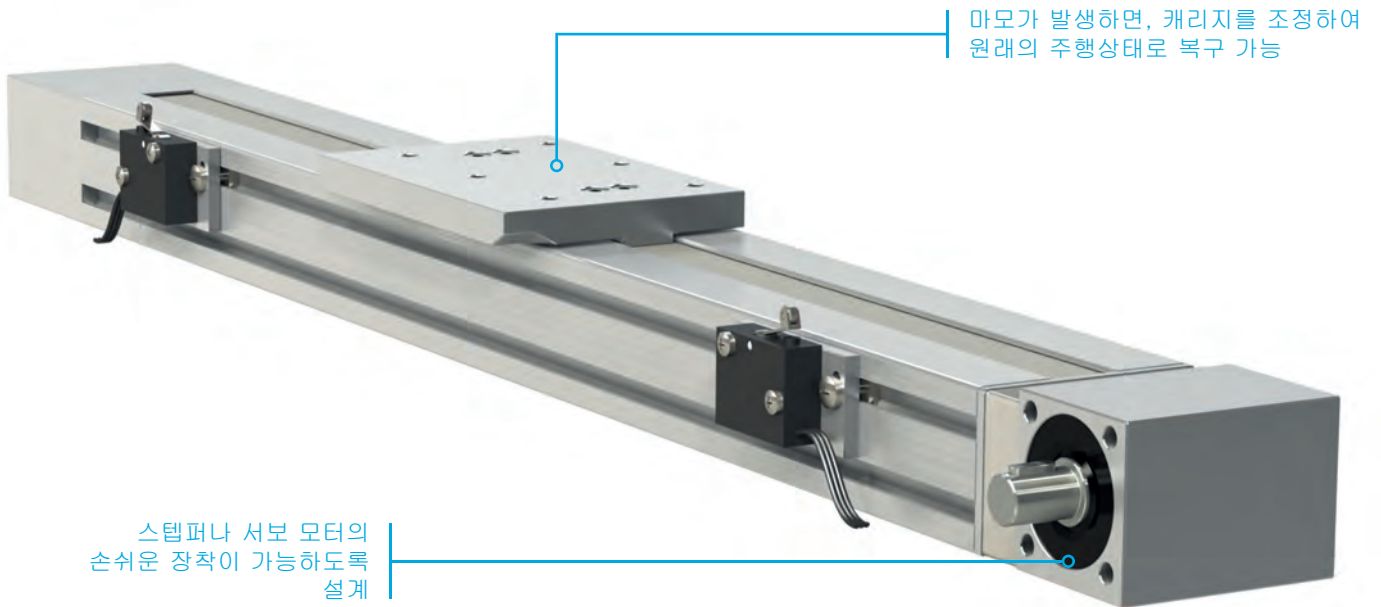
PDU2 벨트 구동 액추에이터

하중 범위 0-500N

속도 0-6m/s

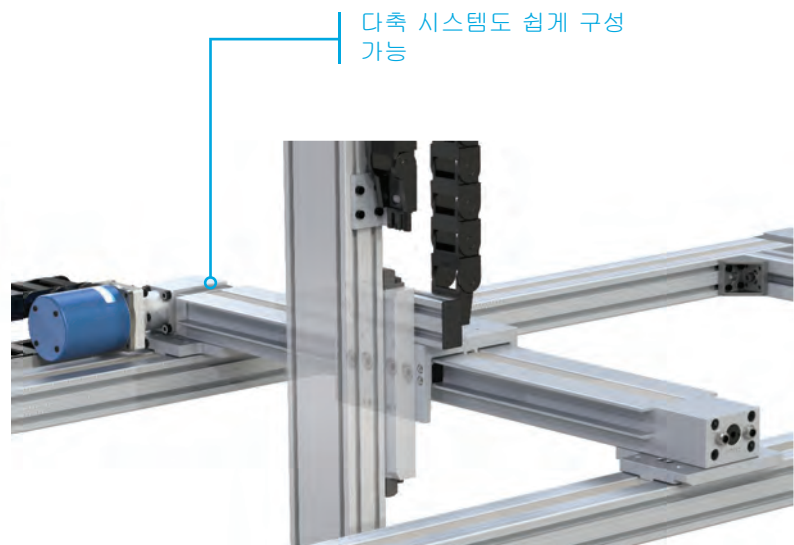
유지보수가 거의 필요 없는 HepcoMotion의 PDU2 리니어 액추에이터는 뛰어난 하중 용량 및 속도와 저마찰의 특징을 모두 갖춘 우수한 제품이다. 저가형 선형 어플리케이션의 요구사항들을 충족시키도록 설계된 PDU2는 워낙 오랜 수명을 자랑하는 제품이므로 이를 사용하는 모든 유닛들이 본 기계의 수명보다 더 긴 수명을 보장받는다.

- 최대 6m 길이로 제공되며, 바로 장착 가능한 소형 액추에이터
- 윤활이 필요 없고, 유지보수가 적으며 긴 서비스 수명
- 빔은 T-슬롯 유무에 관계없이 사용가능
- 부식방지 버전 제공



마모가 발생하면, 캐리지를 조정하여 원래의 주행상태로 복구 가능

스텝퍼나 서보 모터의 손쉬운 장착이 가능하도록 설계



다축 시스템도 쉽게 구성 가능

DLS 벨트 구동 액추에이터

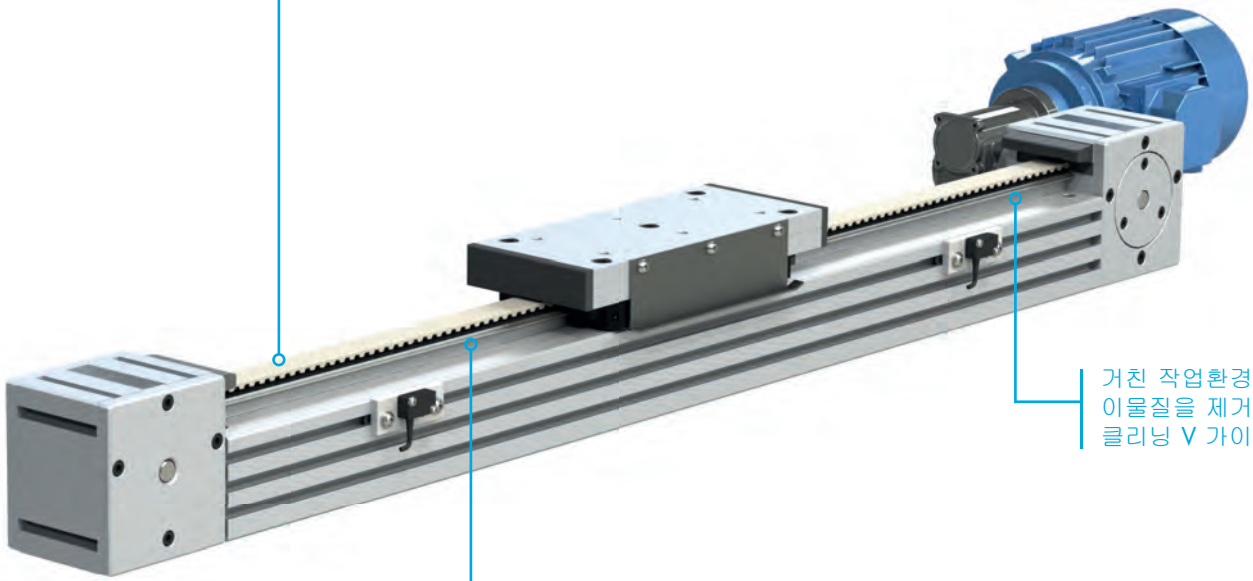
하중 범위 0-3,500N

속도 0-6m/s

HepcoMotion의 DLS 벨트 구동 액추에이터는 설계 및 제품선정에 걸리는 시간을 단축시켜준다. 이 시스템은 벨트 구동 리니어 액추에이터와 AC 모터/인버터 패키지 및 서보모터와 함께 사용되는 다양한 소형 유성 기어박스들로 구성된다. 옵션으로는 경량형 빔을 사용하는 외팔보 축과 평행한 구조에서 사용되는 액추에이터를 위한 커플링 및 연결용 샤프트 등이 있다.

- 최대 8m길이 내에서는 어떠한 길이도 표준사양으로 제공가능하며, 어플리케이션에 따라 더 긴 길이의 액추에이터도 가능
- 복열 캡셀 베어링은 낮은 유지보수와 오랜 수명 제공
- AC 모터 및 컨트롤러 옵션은 대부분의 어플리케이션에 맞는 심플한 포지셔닝 수단을 제공
- 간결한 조립을 위해 유성 기어박스는 직접 연결
- 부식방지 버전 제공
- DLS 3/4/5의 3가지 사이즈 제공
- Z축 운동을 위한 외팔보 옵션

최소 신축성 및 고속 기능을 위한 폴리우레탄 스틸 강화형 벨트



거친 작업환경에서의 이물질 제거해주는 셀프 클리닝 V 가이드 기술

경화 및 정밀 연마급 리니어 슬라이드

다축 시스템에 표준 연결작업 제공



SBD 벨트 구동 액추에이터

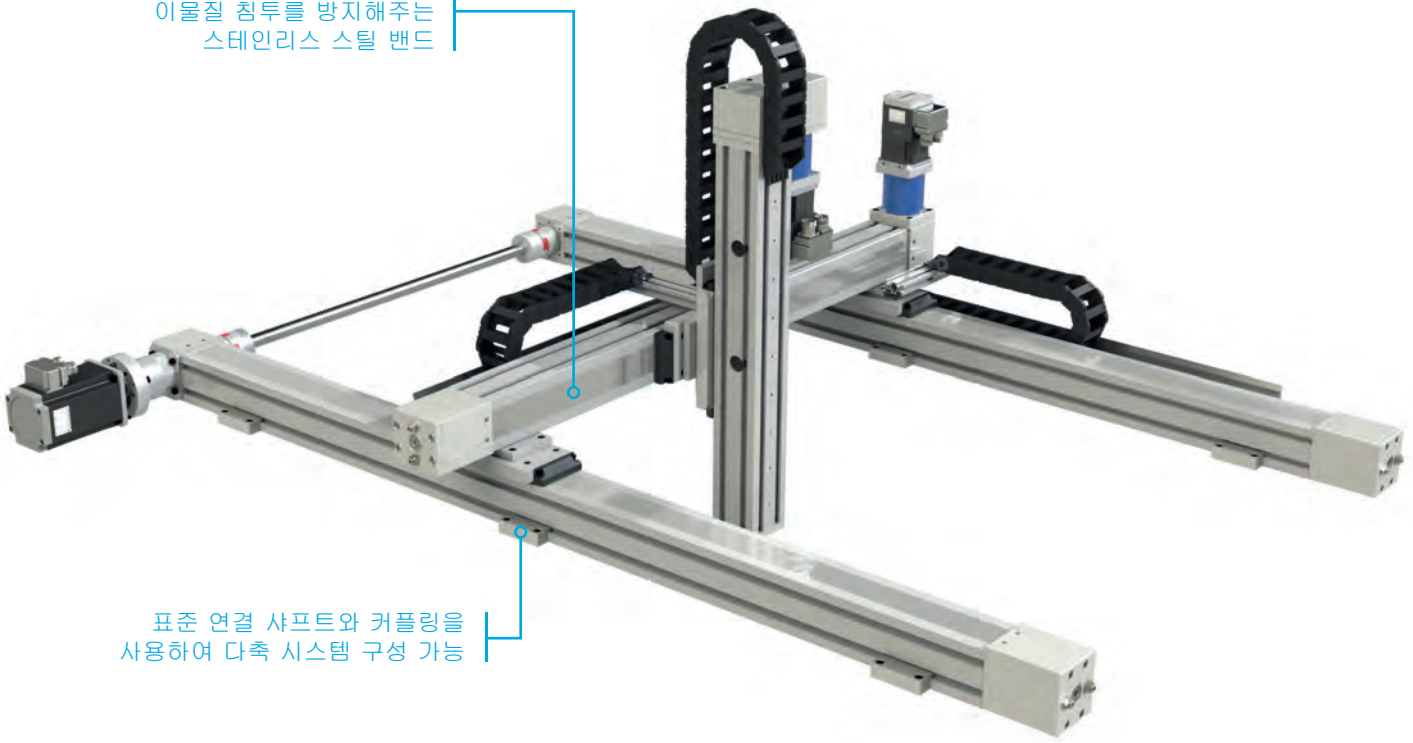
하중 범위 0-13,760N

속도 0-4m/s

SBD 제품은 HepcoMotion의 대용량 재순환 볼 가이드를 활용하여 유사한 규격의 다른 리니어 액추에이터보다 더 높은 하중용량을 제공한다. 또한 모멘트 하중용량도 향상될 뿐만 아니라, 높은 효율을 요구하는 어플리케이션에서는 더 긴 수명도 보장해준다.

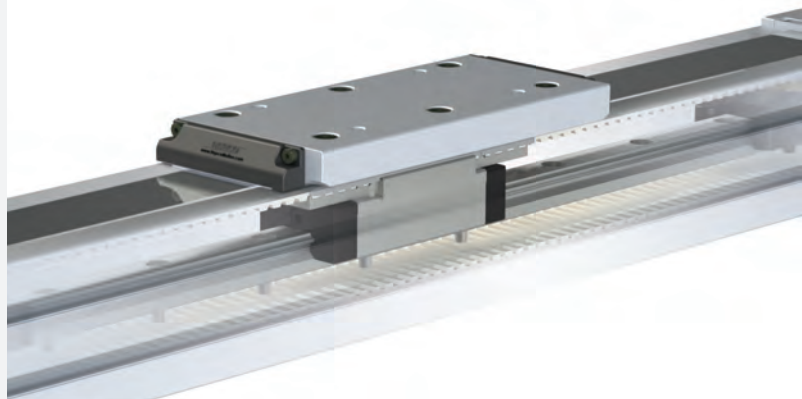
- 보다 높은 직하중 어플리케이션을 위해 재순환 가이드 기술 도입
- 기어박스/모터의 손쉬운 장착. 플랜지는 개별 취향에 맞게끔 조정가능
- 과학 및 전자산업 관련 어플리케이션에 적합한 크린룸 및 부식방지 버전 제공
- 빔이 구조물의 일부로 사용되는 긴 길이의 어플리케이션을 위해 더 깊은 형태의 XL 빔도 통합사용 가능

가장 거친 작업환경에서라도 이물질 침투를 방지해주는 스테인리스 스틸 밴드



표준 연결 샤프트와 커플링을 사용하여 다축 시스템 구성 가능

더 높은 모멘트 하중을 위한 긴 캐리지 버전 제공



HDLS 중하중 벨트 구동 액추에이터

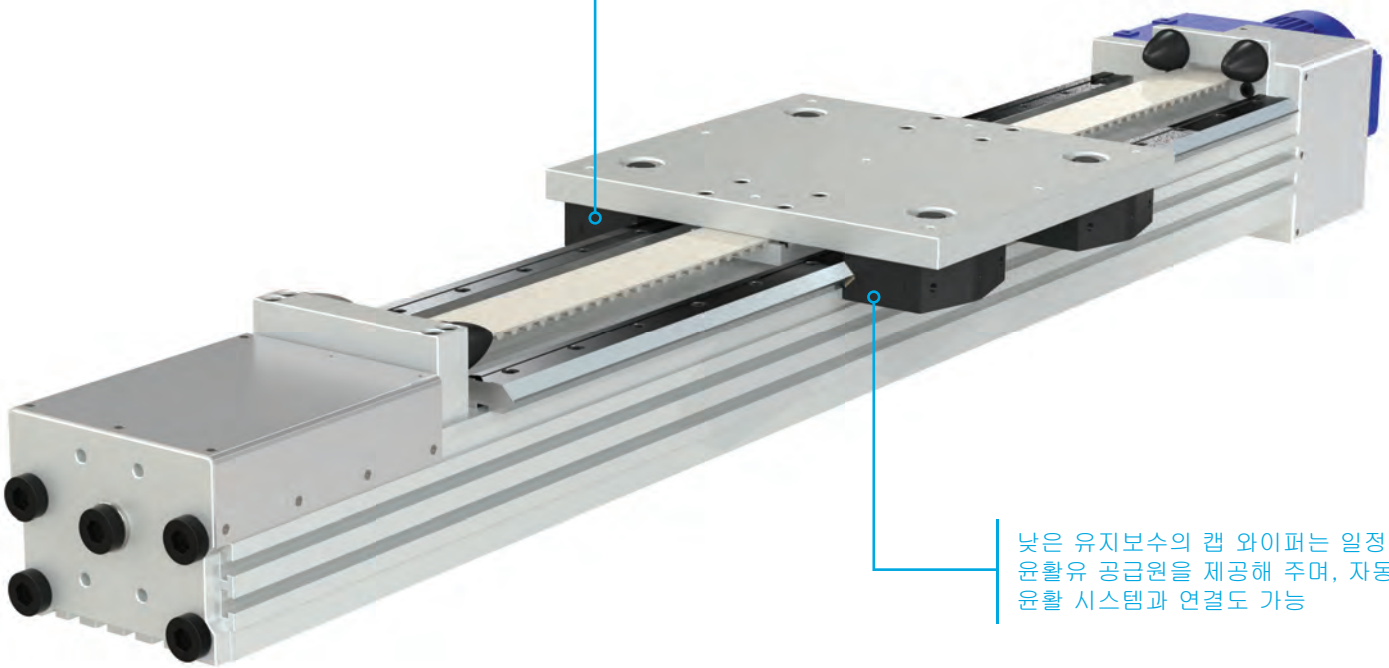
하중 범위 0-28,000N

속도 0-6m/s

HepcoMotion의 중하중 액추에이터는 최소한의 유지보수로 다양한 조건의 무거운 하중을 처리해준다. 이 제품은 지속적이고도 안정적인 작동이 절대적으로 중요한 수많은 자동차 설비에서 인기가 있으며, 그 외에도 중하중 갠트리 시스템의 일부로도 많이 사용된다.

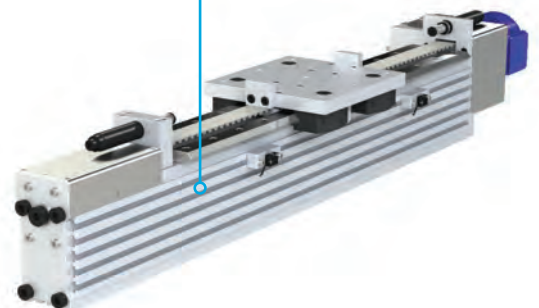
- HDLS 빔은 그 자체가 갠트리 기능을 할 만큼 충분히 강한 제품이므로, 어떠한 추가적인 지지구조가 따로 필요 없다)
- 자동차나 기타 대형 이송 요구조건에 이상적인 높은 구동력
- 무거운 하중을 들어 올리기에 이상적인 강철 강화형 벨트 제공
- 높은 옙셋 하중을 처리하기 위해 더 넓은 슬라이드 간격으로 사용 가능
- 부식방지 버전 제공

HDS2 제품 중, 내구성이 뛰어난 대용량의 복열 베어링은 거친 작업환경에서도 뛰어난 성능을 보장



낮은 유지보수의 캠 와이퍼는 일정한 윤활유 공급원을 제공해 주며, 자동 윤활 시스템과 연결도 가능

필요한 기능에 따라 HDLS 장착 빔의 양쪽 모두 사용가능



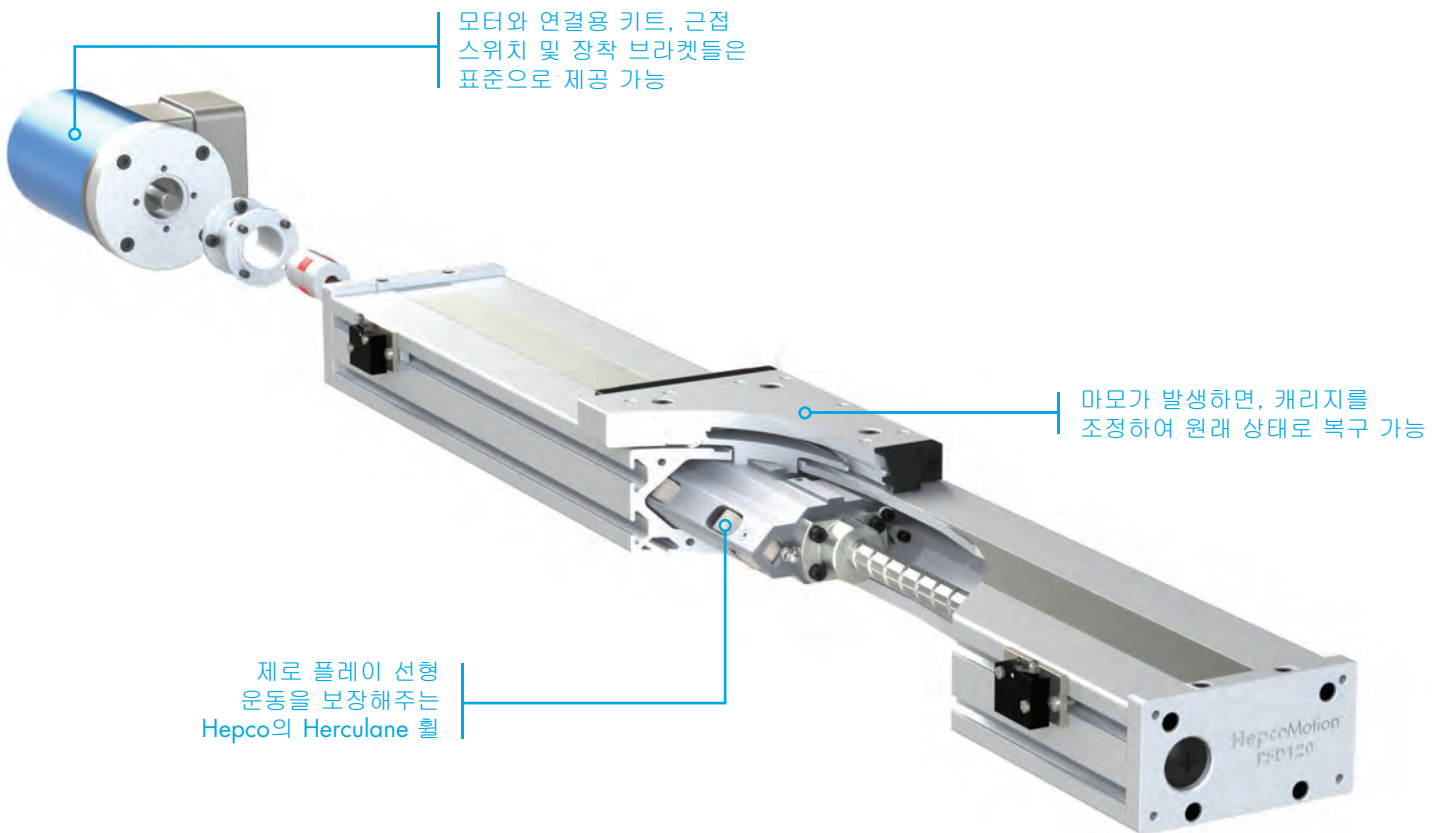
PSD 볼 스크류 액추에이터

하중 범위 0-700N

속도 0-8m/s

HepcoMotion의 PSD 경량형 스크류 구동 액추에이터는 80mm (PSD80) 또는 120mm (PSD120) 단위로 제공되는 공간 절약형의 즉시 장착이 가능한 시스템이다. 단일 및 다축 유닛으로 모두 사용 가능하며, 특히 Z-축 어플리케이션에서 유용한 제품이다.

- 단일 축 유닛, 또는 복합 축 시스템의 일부로 사용 가능
- Z-축 어플리케이션에서 뛰어난 작동 가능
- 볼 스크류나 리드 스크류 드라이브 및 다양한 스크류 피치로 사용 가능
- 이물질로부터 유닛을 효과적으로 보호해주는 스테인리스 스틸 커버
- 이중 작동의 PSD80 제공



모터와 연결용 키트, 근접 스위치 및 장착 브라켓들은 표준으로 제공 가능

마모가 발생하면, 캐리지를 조정하여 원래 상태로 복구 가능

제로 플레이 선형 운동을 보장해주는 Hepco의 Herculane 휠



SDM 볼 스크류 액추에이터

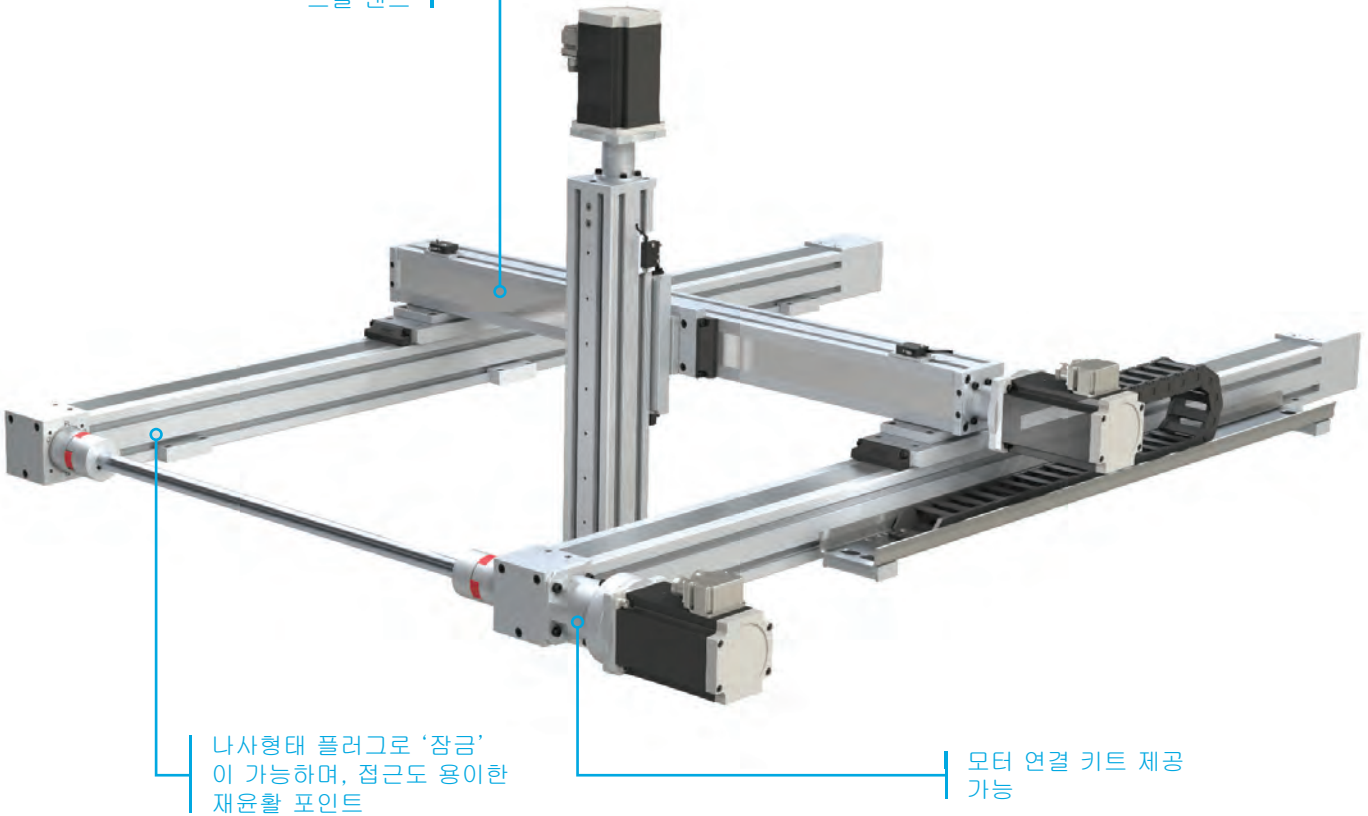
하중 범위 0-13,760N

속도 0-1m/s

HepcoMotion의 SDM 볼 스크류는 볼 스크류 드라이브를 취부하여 추가적인 선형 정밀도 및 힘을 제공해준다. 빔의 길이에 맞추어 장착해주는 효과적인 스테인리스 스틸 밴드 덕분에 뛰어난 품질의 씰링 효과 또한 얻을 수 있다. 표준 규격으로는 20-80 및 30-100의 2가지 액추에이터가 제공된다.

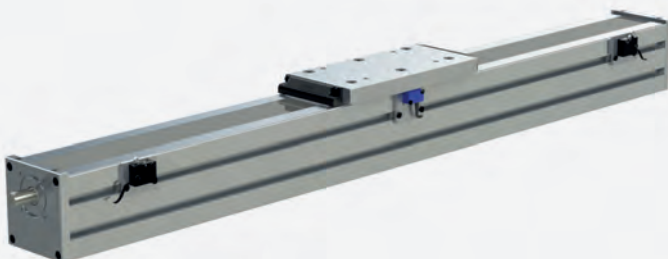
- 16x5, 16x10, 16x16, 20x5, 20x20의 총 5개 볼 스크류 피치가 표준으로 제공
- 원장 하나당 최대 2800mm 까지 공급되는 액추에이터
- 고부하에 적합한 케이스형 리니어 볼 가이드 사용
- 더 높은 용량을 위해 2개의 베어링 블록을 갖는 긴 캐리지 옵션
- 식품, 의료, 과학 및 전자산업에 적합한 크린룸 버전 제공

빔의 길이에 맞추어 장착이
되며 뛰어난 품질의 씰링
효과를 제공해주는 스테인리스
스틸 밴드



나사형태 플러그로 '잠금'
이 가능하며, 접근도 용이한
재유탄 포인트

모터 연결 키트 제공
가능



HDCS 중하중 볼 스크류 액추에이터

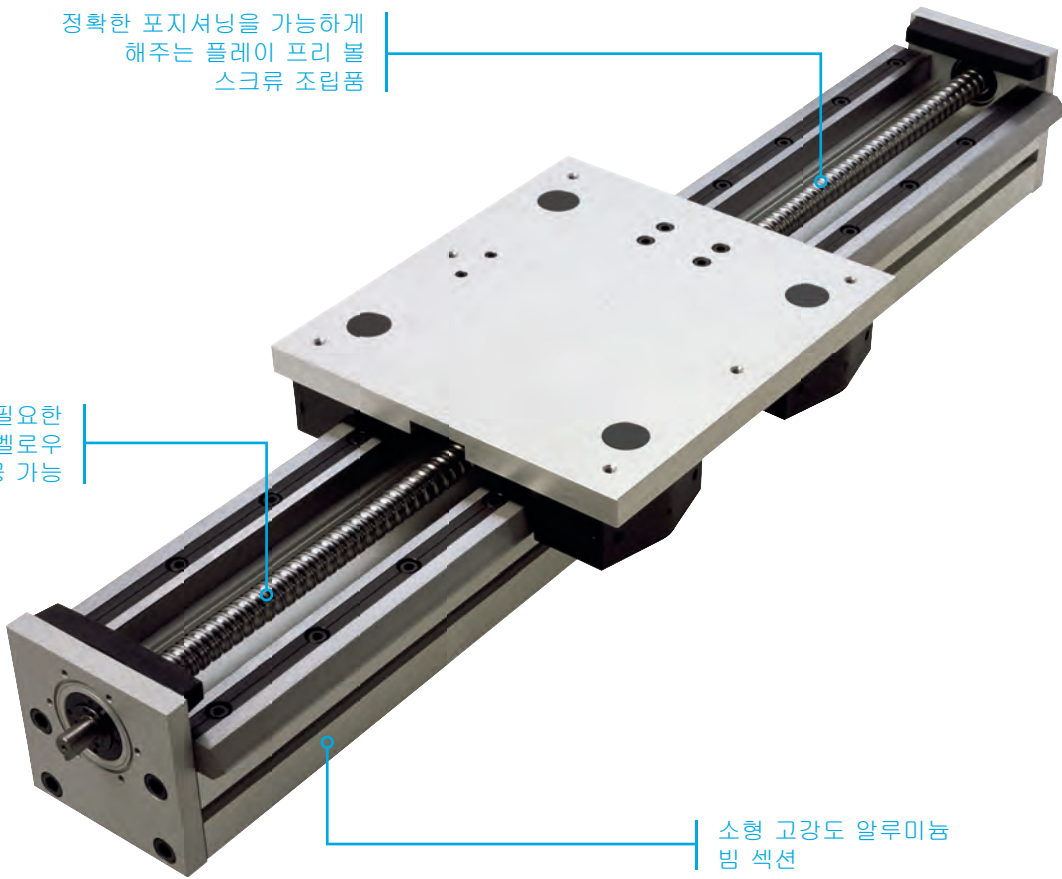
하중 범위 0-28,000N

속도 0-5m/s

이 HDCS 액추에이터는 고부하 시스템의 정확한 작동을 위해 설계되었으며, 독립형 X-축, 또는 빔 자체를 작동부로 하는 Z-축으로 사용된다.

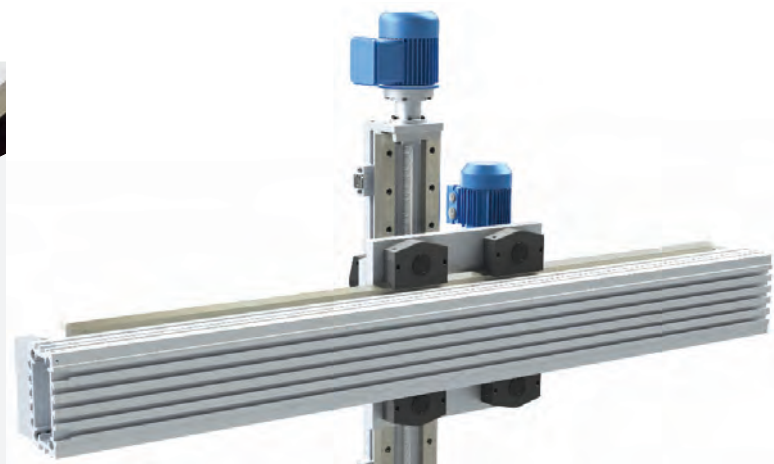
- 최대 표준길이는 2740mm까지 제공가능
- 부드러운 운동과 높은 하중용량을 제공해주는 $\varnothing 64\text{mm}$ 또는 $\varnothing 95\text{mm}$ 의 고하중 베어링
- 낮은 유지보수로 일정한 윤활유 공급원이 되어주는 캡 와이퍼
- 부식방지 버전 제공

정확한 포지셔닝을 가능하게 해주는 플레이 프리 볼 스크류 조립품



추가 보호장치가 필요한 어플리케이션을 위해 벨로우 커버 제공 가능

소형 고강도 알루미늄 빔 섹션



DAPDU2 이중 작동 액추에이터

하중 범위 0-500N

속도 0-6m/s

DAPDU2 액추에이터는 개폐 동작이 필요한 시스템에서 낮은 유지보수의 해결책을 제공해준다. 여기에는 창문이나 문, 기타 유사한 구조의 기구를 사용하는 자동화된 건축 및 공작기계 어플리케이션 등이 포함된다.

- 도어 간격을 더 넓게 하기 위한 멀티-캐리지 배열 가능
- 알루미늄 프로파일 취부용 T-슬롯이 나 있는 고강도 빔
- 손쉬운 장착이 가능하도록 평평하거나 각진 캐리지 플레이트
- 고속 및 저마찰 작동 가능
- 간단한 벨트 조정
- 스트로크 끝부분 보호를 위한 내부 버퍼



HPS 공압 리니어 액추에이터

하중 범위 0-4,000N

속도 0-4m/s

HPS 공압 리니어 액추에이터는 HepcoMotion의 입증된 V 가이드 기술과 광범위한 종류의 고품질 공압 로드리스 실린더를 결합시킨 제품이다

- 바로 장착이 가능한 상태로 공급
- 간단한 설치를 위한 셀프 지지 구조
- 거친 작업환경에서도 뛰어난 성능 보장
- 어떤 방향으로도 놓을 수 있는 하중
- 오랜 수명과 낮은 유지보수를 위한 캡셀 베어링
- 스트로크 끝이나 중간지점 감지를 위한 근접 스위치
- 알루미늄 프로파일에 장착하기 위한 연결 브라켓
- 부식방지용 옵션 제공





HepcoMotion®
경기도 화성시 정남면
시청로 1580-29 (백리 71-16)
우편번호: 18521

전화번호: +82 (0) 31 352 7783
팩스: +82 (0) 31 352 7793
이메일 주: sales.korea@hepcotion.com

CATALOGUE No. LA FPL 01 ROTW © 2017 Hepco Slide Systems Limited
All rights reserved by Hepco Slide Systems Limited, Tiverton, Devon EX16 6TG

Reproduction in whole or part without prior authorisation from Hepco is prohibited
HepcoMotion® is the trading name of Hepco Slide Systems Limited